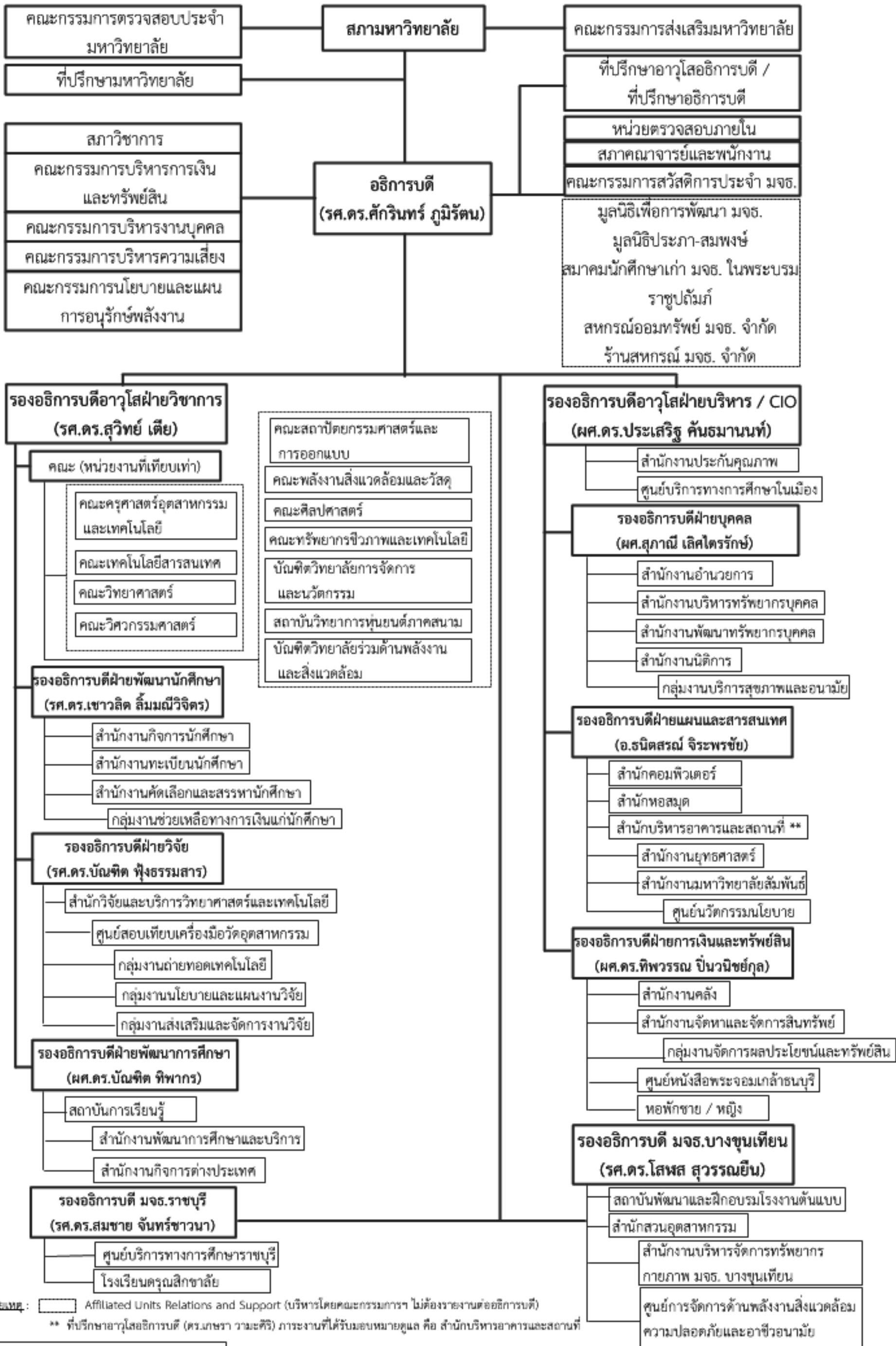


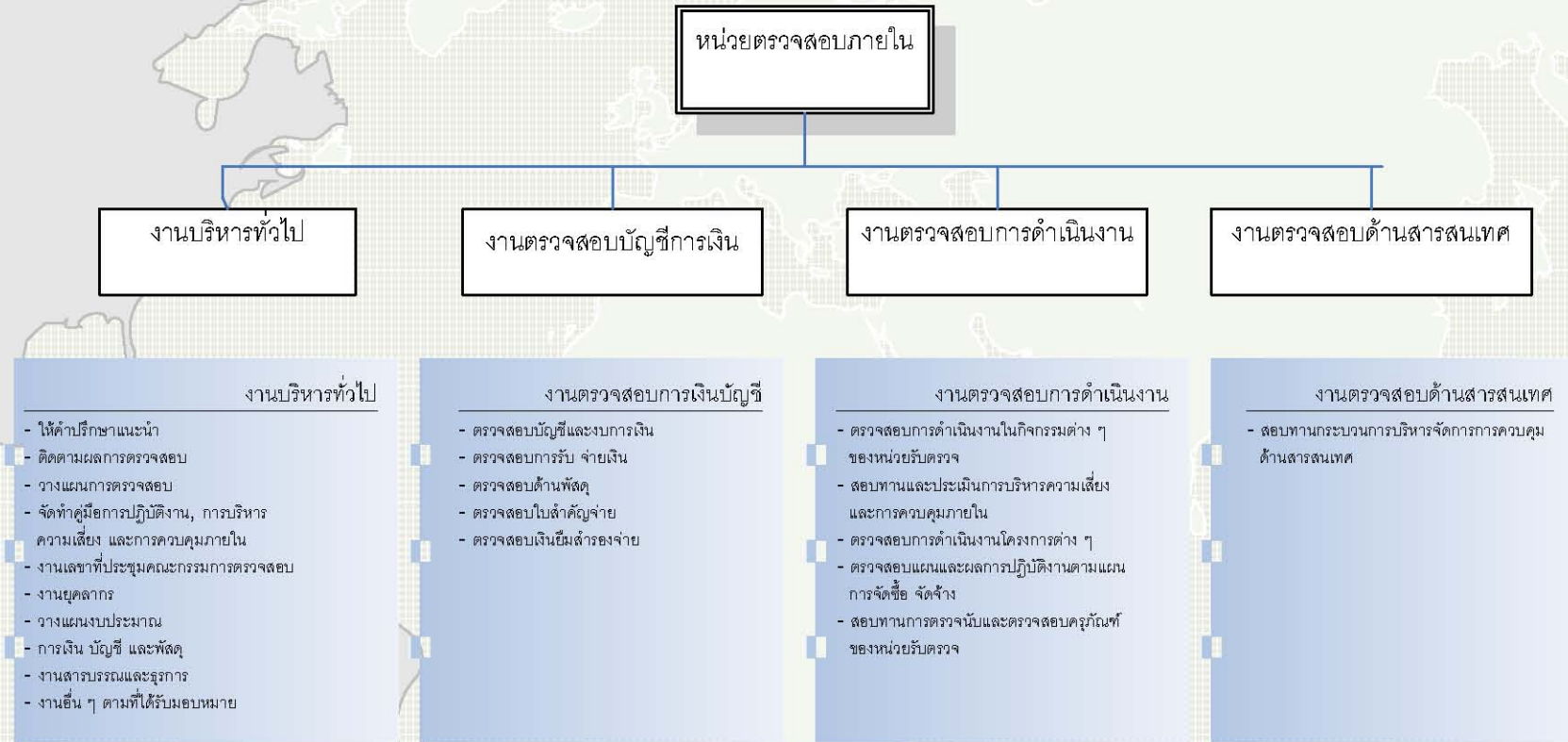
โครงสร้างการบริหารงาน มหาวิทยาลัยเทคโนโลยีพระจอมเกล้าธนบุรี



หมายเหตุ: Affiliated Units Relations and Support (บริหารโดยคณะกรรมการฯ ไม่ต้องรายงานต่ออธิการบดี)

** ที่ปรึกษาอาวุโสอธิการบดี (ดร.เกษรา วามะศิริ) ภาระงานที่ได้รับมอบหมายดูแล คือ สำนักบริหารอาคารและสถานที่

โครงสร้างหน่วยตรวจสอบภายใน มจธ.



ผู้ปฏิบัติงาน

- | | | | |
|------------------------------|----------------------------------|------------------------------------|------------------|
| 1.นางมาลี สายวงศ์ | ตำแหน่ง หัวหน้าหน่วยตรวจสอบภายใน | E-mail: malee.say@kmutt.ac.th | โทร : 02-4708136 |
| 2.นางศิรินาฏ ลือชาเชวง | ตำแหน่ง ผู้ตรวจสอบภายใน | E-mail: sirinath.lue@kmutt.ac.th | โทร : 02-4708136 |
| 3.นางสาวเจนจิรา เชื้อบุญอุ้ม | ตำแหน่ง ผู้ตรวจสอบภายใน | E-mail: janejira.chu@kmutt.ac.th | โทร : 02-4708140 |
| 4.นายเฉลิมชัย อนันตพฤทธิ | ตำแหน่ง ผู้ตรวจสอบภายใน | E-mail: chalerchai.ana@kmutt.ac.th | โทร : 02-4708140 |